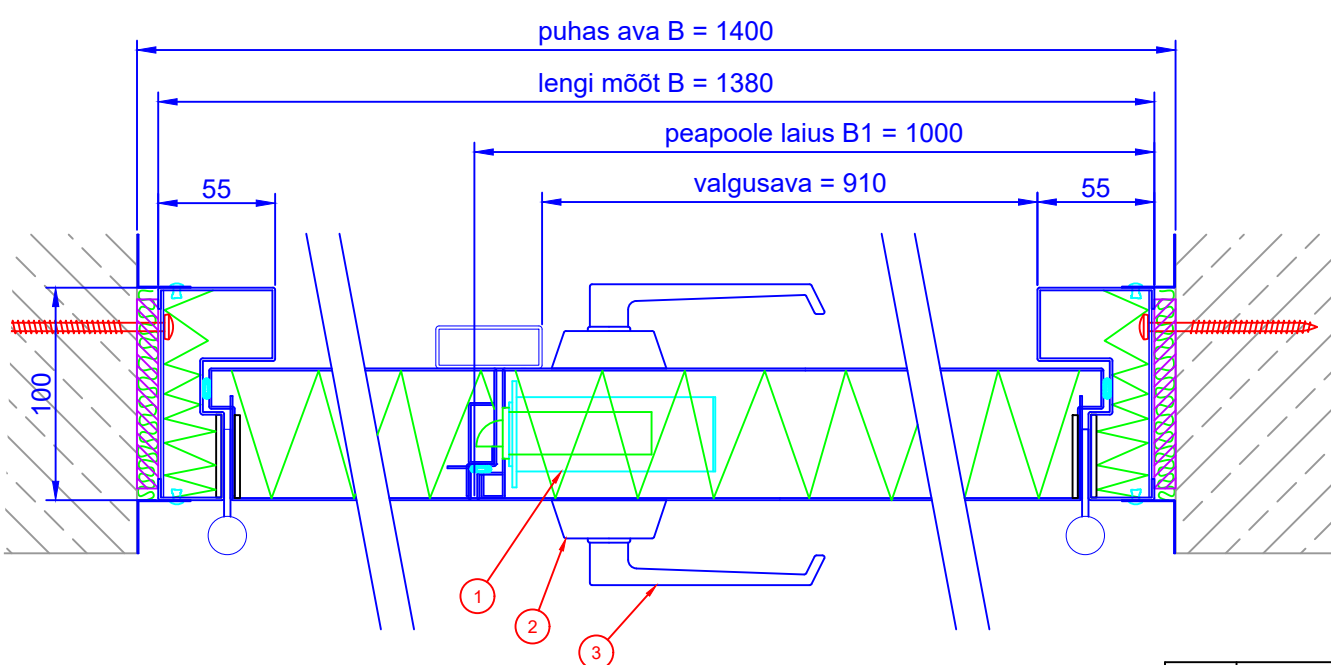
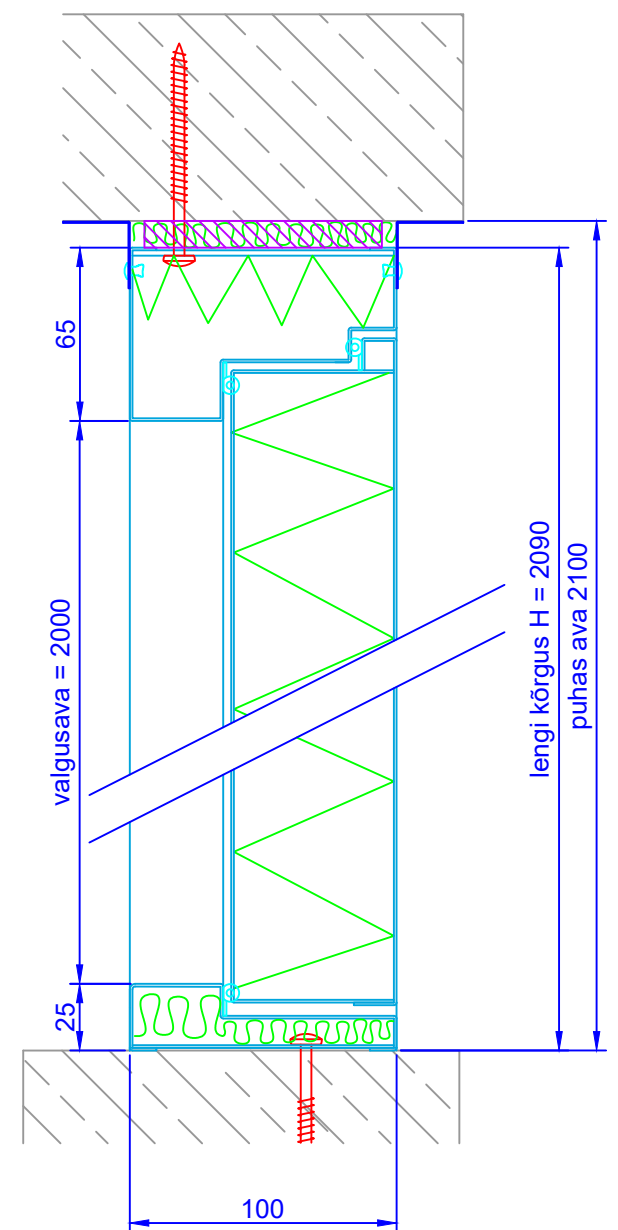
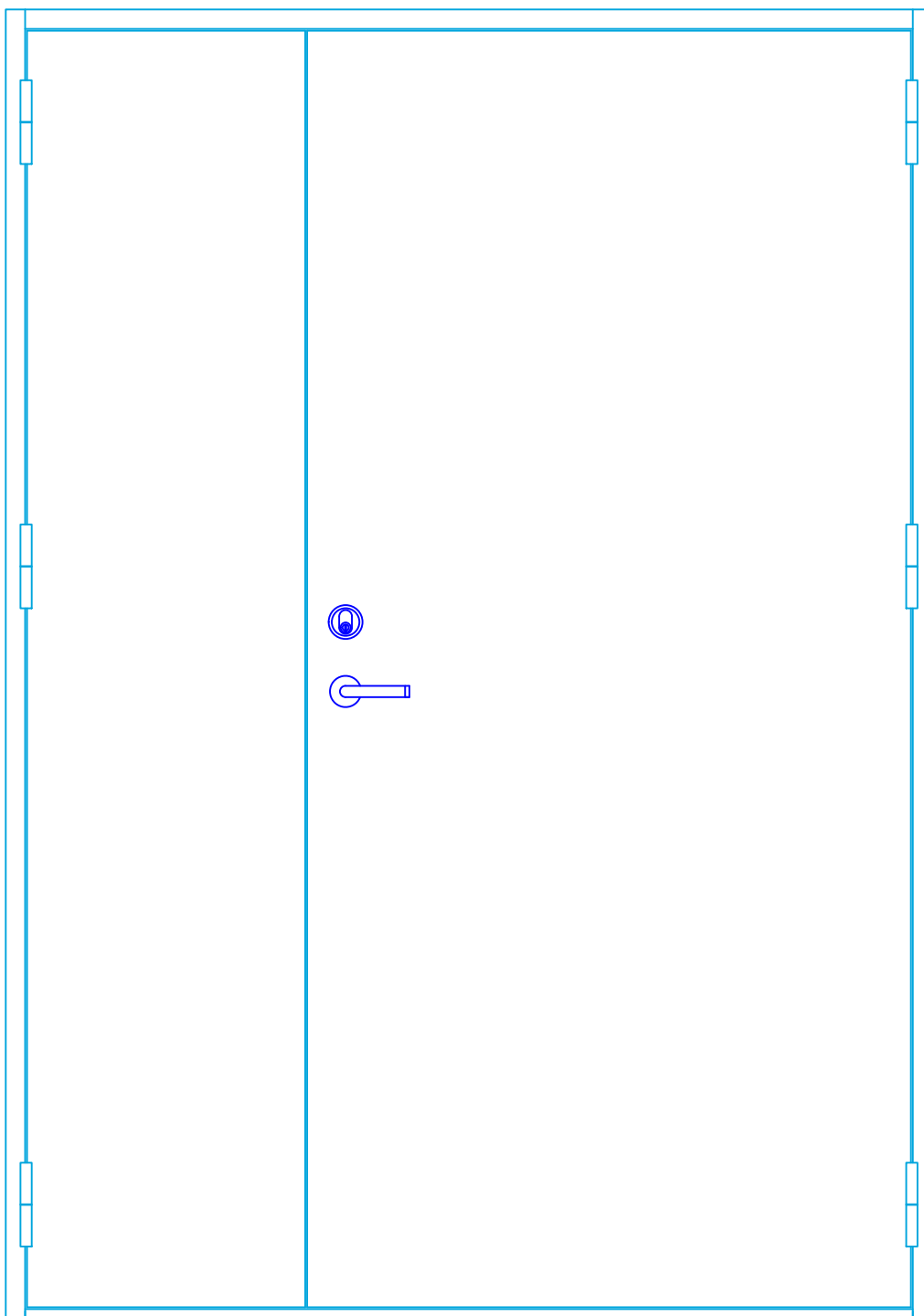


Omadused: EVS-EN 14351-1:2006+A1:2016

| | |
|---------------------------------------|--|
| Veepidavus | kaitsmata (A) klass 5A |
| Ohtlikud ained | Ei sisalda |
| Vastupanu tuulekoormusele | katserõhk: klass 2 |
| Vastupanu tuulekoormusele | raami läbipaine: klass C |
| Löögikindlus | NPD |
| Vastupidavus avamisele ja sulgemisele | 200000 tsükliit |
| Vabastusvõime | NPD |
| Käitusjõud | NPD |
| Mürakaitse | NPD |
| Soojusjuhtivus | 1,6 W/m ² K (Test report no 054 SŠF/11 U) |
| Õhu läbilaskvus | klass: 4 |

Ukseleht on valmistatud 1 mm tsiingitud teraslehest. Ukselehe paksus on 62 mm. Leng on valmistatud 1 mm tsiingitud teraslehest.



| Osa | Nimetus | Matertjal | Tüüp, Mõõdud | Kogus |
|------|----------|-----------|------------------|--------|
| Part | Name | Material | Type, Dimensions | Amount |
| 1 | Lukuraam | | | |
| 2 | Südamik | | | |
| 4 | Link | | | |
| 5 | Riiv | | | |

Kahepoolne terasuks

Tootetüüp: **U-4**
 Kuupäev: 22.12.16
 Doordec OÜ, Ringtee 6, Tartu,
 ESTONIA, Tel: 7385055

